



# BOLETIM

8  
SETEMBRO

## VIGILÂNCIA EPIDEMIOLÓGICA

Confira o novo boletim semanal com dados epidemiológicos da Covid-19 no município. Acompanhe.

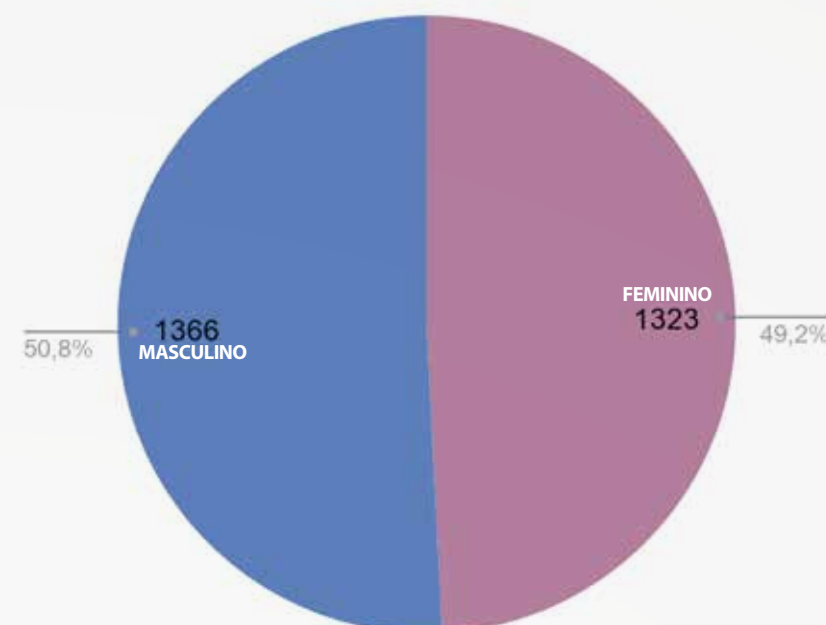
### MONITORAMENTO DOS CASOS

NOTIFICADOS DE COVID-19

CASOS	QUANTITATIVO
Notificados	12066
Confirmados	2689
Descartados	7876
Em investigação	1501
Recuperados	2518
Óbitos	30
Total de internações	402
Internações de casos confirmados	158

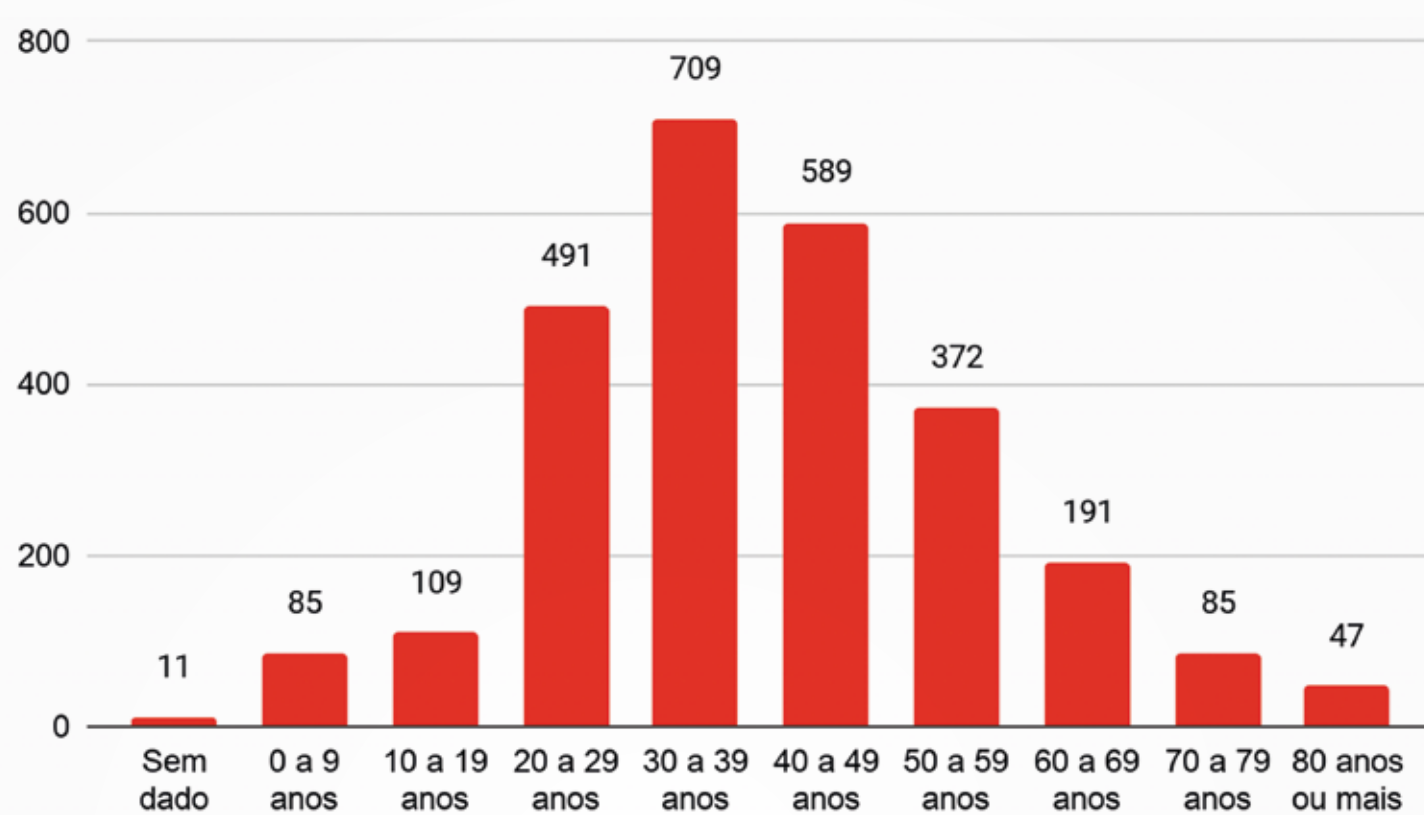
### PERFIL POR SEXO

CONFIRMADOS COM COVID-19



### CASOS POR FAIXA ETÁRIA

CONFIRMADOS COM COVID-19



### MONITORAMENTO DOS CASOS

SEGUNDO A SEMANA EPIDEMIOLÓGICA

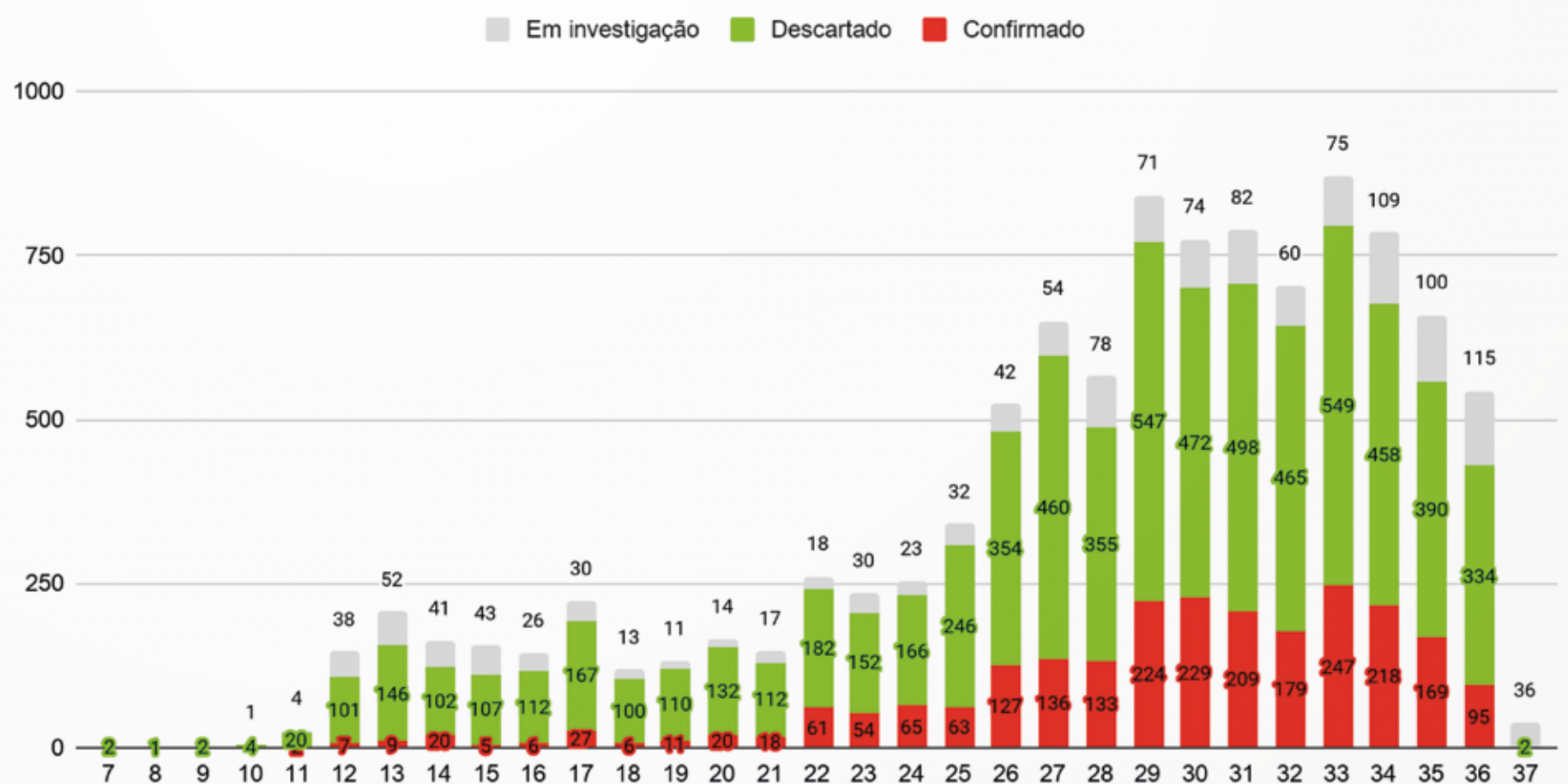
#### Definição de Semana Epidemiológica:

Por convenção internacional as semanas epidemiológicas são contadas de domingo a sábado.

Exemplo:

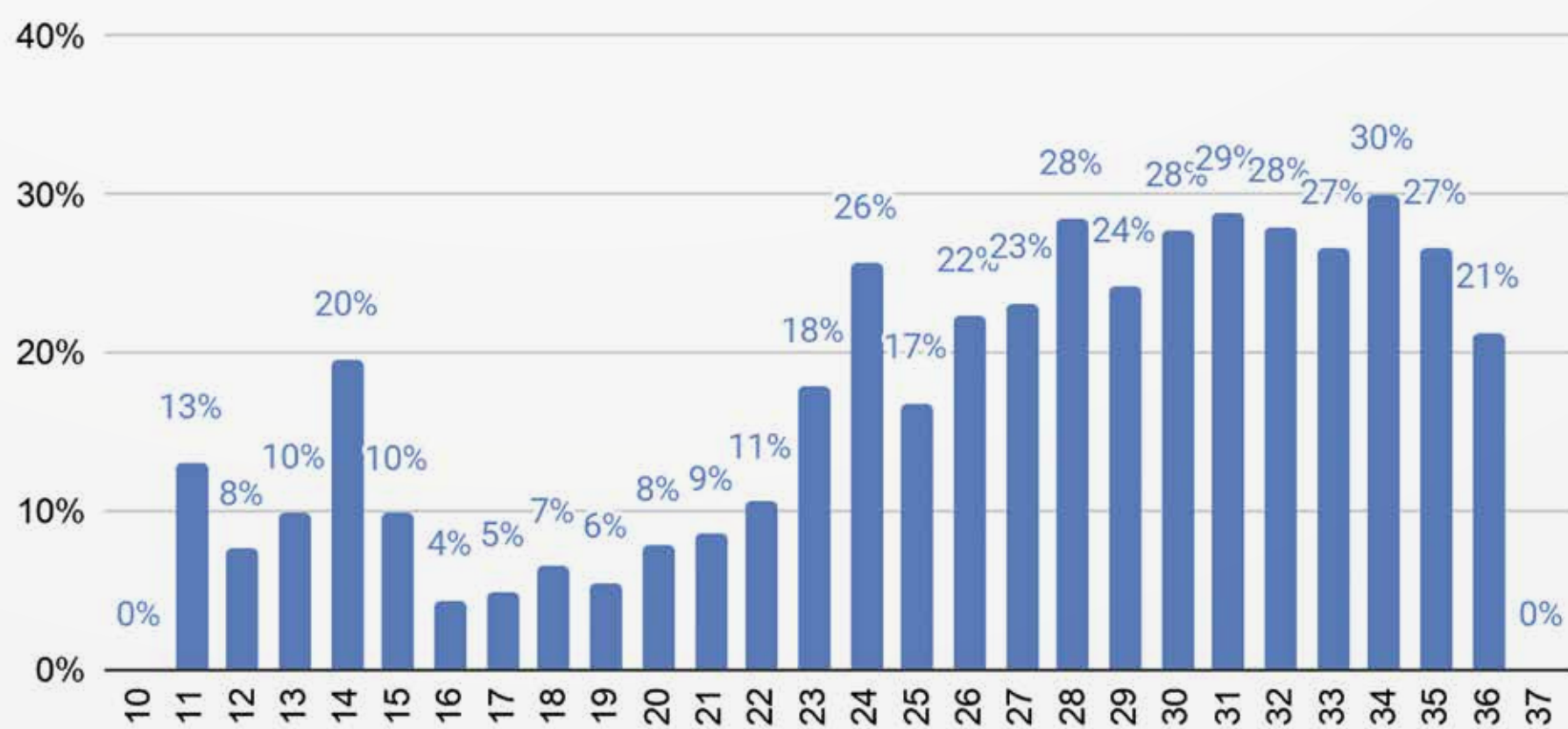
Semana 36: 30/08 a 05/09

Semana 37: 06/09 a 12/09



### POSITIVIDADE DO RT-PCR

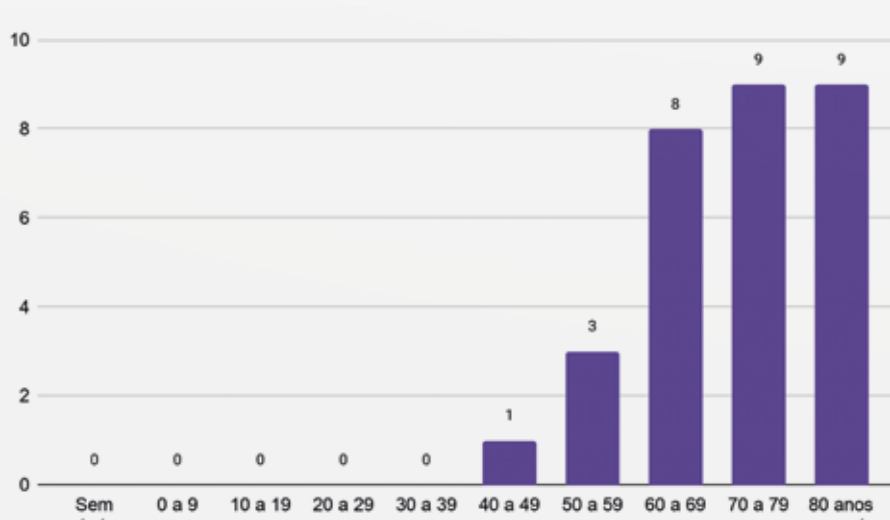
PERCENTUAL POR SEMANA EPIDEMIOLÓGICA



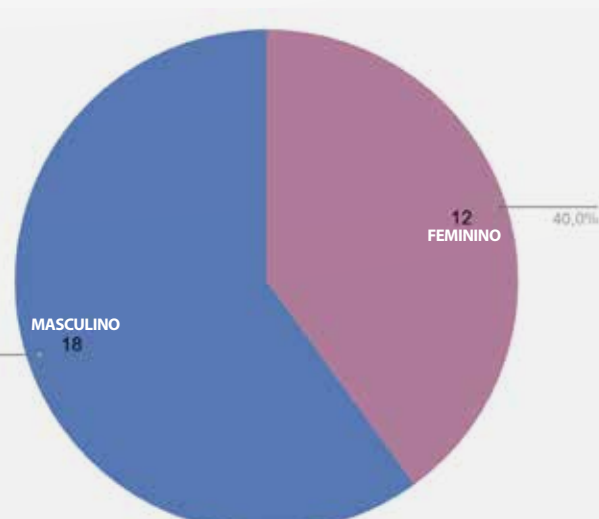
### ÓBITOS

CONFIRMADOS POR COVID-19

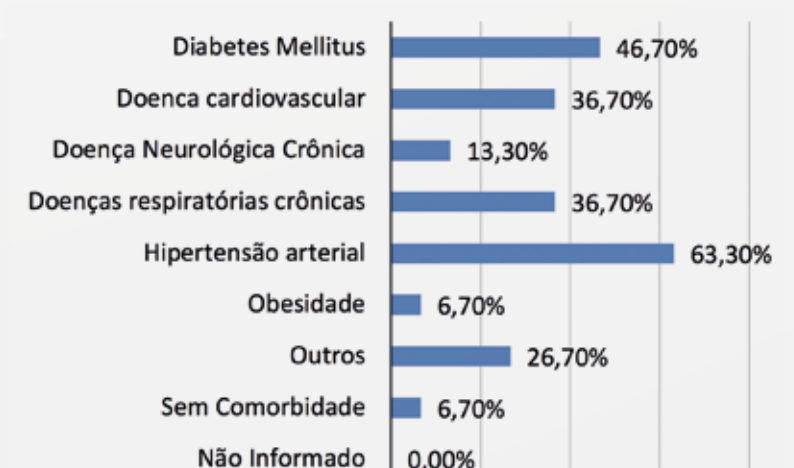
#### POR FAIXA ETÁRIA



#### POR SEXO



#### POR COMORBIDADES



30  
ÓBITOS  
CONFIRMADOS

SENDO  
26  
COM  
COMORBIDADES



## CASOS POR LOCALIDADE

A transmissão do coronavírus é comunitária, o que quer dizer que, mesmo que o seu bairro não tenha casos, todos os cuidados devem ser tomados, visto que as pessoas transitam de uma localidade para outra para trabalhar, ir ao comércio, consultas, etc.

**Confirmado:** paciente fez o teste e o resultado foi positivo para Covid-19

**Em investigação:** casos notificados de Covid-19, cuja condição clínica permanece sendo acompanhada ou aguardam resultado de exame laboratorial

REGIÃO/BAIRRO	EM INVESTIGAÇÃO	CONFIRMADO
<b>Condomínios</b>	<b>47</b>	<b>231</b>
Arvoredo	1	3
Bosque da Ribeira	0	14
Bosque do Jambreiro	2	6
Bosque Riviera	2	3
Estância Serrana	3	2
Ipê	0	4
Ipê da Serra	6	8
Jardim Monte Verde	0	2
Jardim Petrópolis	2	5
Jardim Serrano	2	3
Mirante da Mata	3	1
Morro do Chapéu	0	10
Ouro Velho Mansões	1	18
Passárgada	0	5
Quintas do Sol	2	12
Residencial Sul	1	8
Serra dos Manacás	1	8
Vale das Araras	0	1
Vale dos Cristais	6	35
Veredas das Geraes	1	7
Vila Alpina	2	19
Vila Campestre	0	2
Vila Castela	2	11
Vila de Lacs	1	0
Vila Del Rey	3	18
Vila do Conde	1	3
Vila do Ouro	0	2
Village Terrasse	2	14
Ville de Montagne	3	7
<b>Bairros Nordeste</b>	<b>218</b>	<b>328</b>
Alto do Gaia	30	24
Bela Fama	17	13
Honório Bicalho	50	112
Nossa Senhora de Fátima	58	68
Nova Suíça	16	41
Rio de Peixe	0	2
Santa Rita	46	67
Seabra	1	1
<b>Bairros Noroeste</b>	<b>270</b>	<b>442</b>
Água Limpa	38	37
Alphaville	9	46
Bela Vista	4	11
Capela Velha	10	10
Engenho	3	1
Jardim Amanda	4	1
Jardim Canadá	184	308
Miguelão	0	3
São Sebastião das Águas Claras	14	6
Vale do Sol	4	19
<b>Bairros Sede</b>	<b>805</b>	<b>1111</b>
Alvorada	26	30
Areião do Matadouro	2	1
Barra do Céu	7	6
Boa Vista	10	17
Bom Jardim	8	6
Bonfim	7	1
Cabeceiras	68	84
Campo do Pires	8	17
Cariocas	12	20
Cascalho	46	59
Centro	56	170
Chácara Bom Retiro	24	40
Chácara dos Cristais	22	21
Cristais	60	64
Cruzeiro	27	29
Fazenda do Benito	15	17
Galo	17	22
Jardim das Américas	7	9
José de Almeida	12	8
Matadouro	29	44
Mina D'Água	6	17
Mingú	12	35
Monte Castelo	10	12
Montevídiu	4	2
Olaria	4	6
Oswaldo Barbosa Pena	15	20
Oswaldo Barbosa Pena II	19	34
Parque Aurilândia	20	20
Parque Santo Antônio	6	4
Pau Pombo	0	6
Paulo Gaetani	7	10
Quintas	9	16
Quintas II	2	2
Retiro	42	49
Rosário	16	35
Vale da Esperança	45	36
Vila Aparecida	7	6
Vila Industrial	9	4
Vila Lacerda	2	2
Vila Madeira	8	11
Vila Marise	12	13
Vila Nova Betânia	1	0
Vila Odete	2	1
Vila Operária	27	29
Vila Padre Valeriano	4	1
Vila Passos	33	29
Vila São José	7	17
Vila São Luiz	13	28
Village Royale	0	1
<b>Vila da Serra</b>	<b>66</b>	<b>350</b>
Vale do Sereno	7	33
Vila da Serra	59	317
<b>Outros</b>	<b>95</b>	<b>227</b>
Sem dados*	95	227
<b>Total geral</b>	<b>1501</b>	<b>2689</b>

\* Sem dados: casos iniciais que foram reportados e acompanhados pelo governo do estado, que vieram sem o endereço completo e que o estado afirma que pertence a Nova Lima.

Nos bairros sinalizados, ocorreram a redução do número de casos notificados e/ou confirmados devido a duplicidade de notificações recebidas na última semana.