

# BOLETIM

**17**  
NOVEMBRO

## VIGILÂNCIA EPIDEMIOLÓGICA

Confira o novo boletim semanal com dados epidemiológicos da Covid-19 no município. Acompanhe.

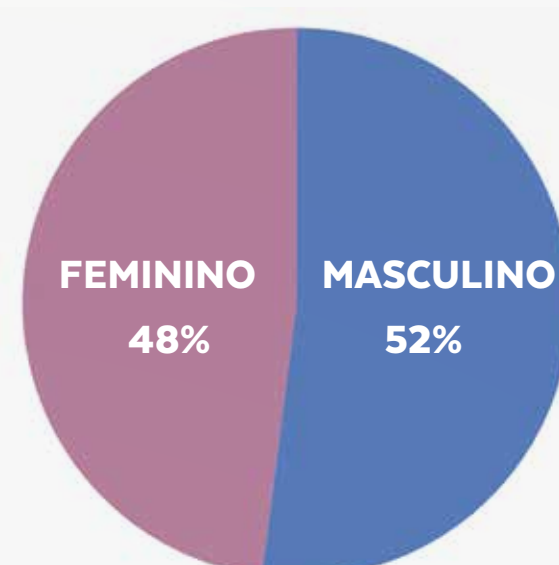
### MONITORAMENTO DOS CASOS

NOTIFICADOS DE COVID-19

CASOS	QUANTITATIVO
Notificados	19456
Confirmados	4465
Descartados	13476
Em investigação	1515
Recuperados	4157
Óbitos	46
Total de internações	569
Internações de casos confirmados	228

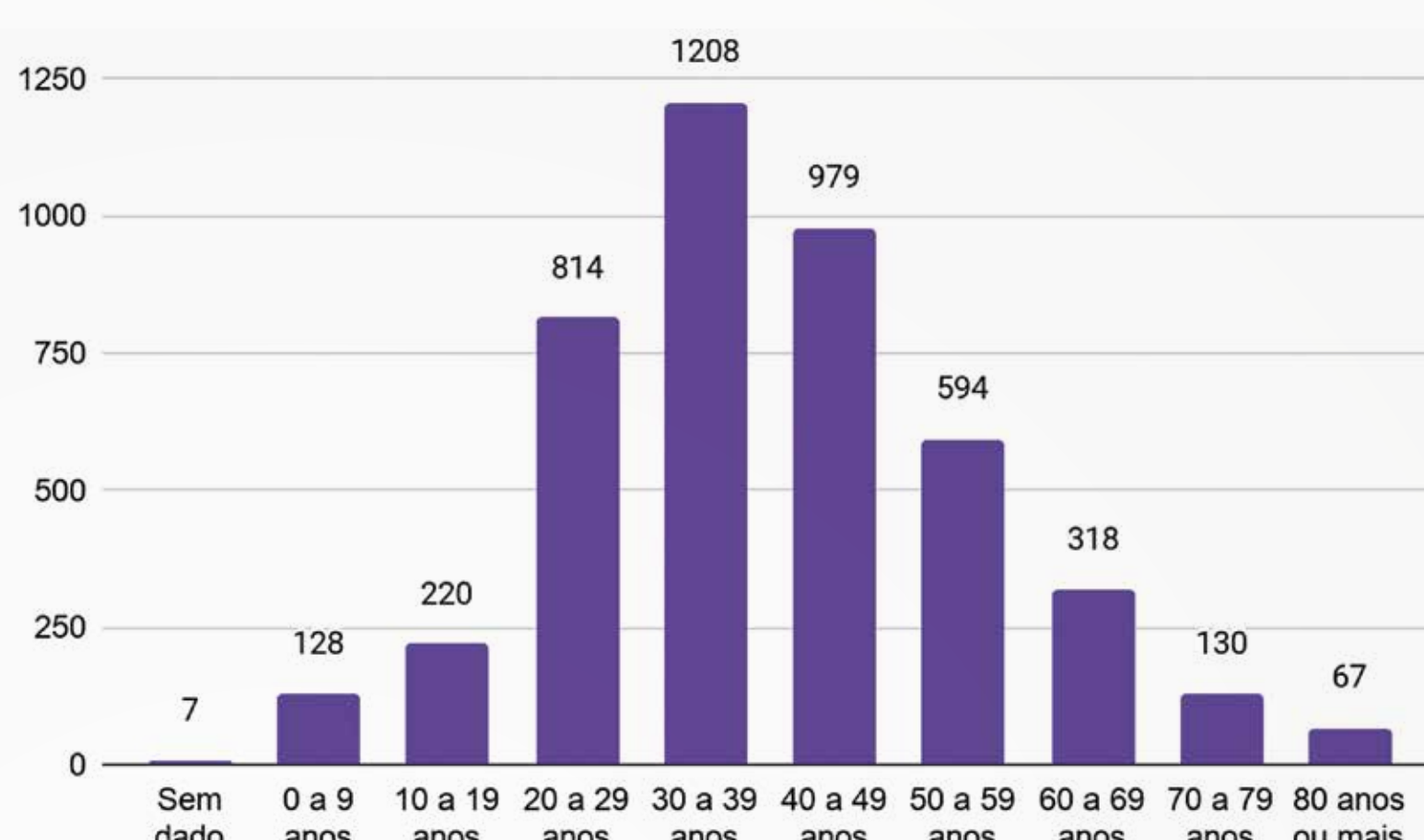
### PERFIL POR SEXO

CONFIRMADOS COM COVID-19



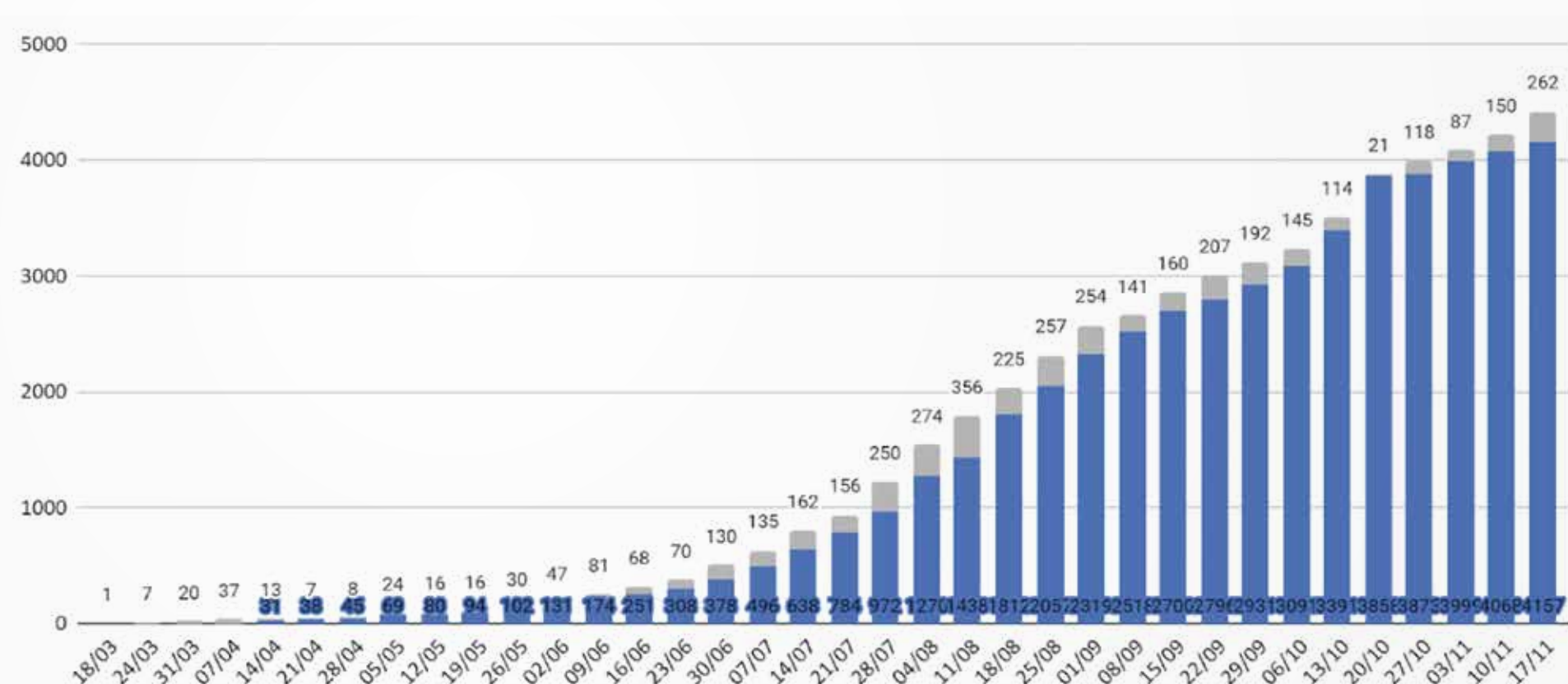
### CASOS POR FAIXA ETÁRIA

CONFIRMADOS COM COVID-19



### COMPARAÇÃO ENTRE OS CASOS

CONFIRMADOS EM ACOMPANHAMENTO E CASOS RECUPERADOS



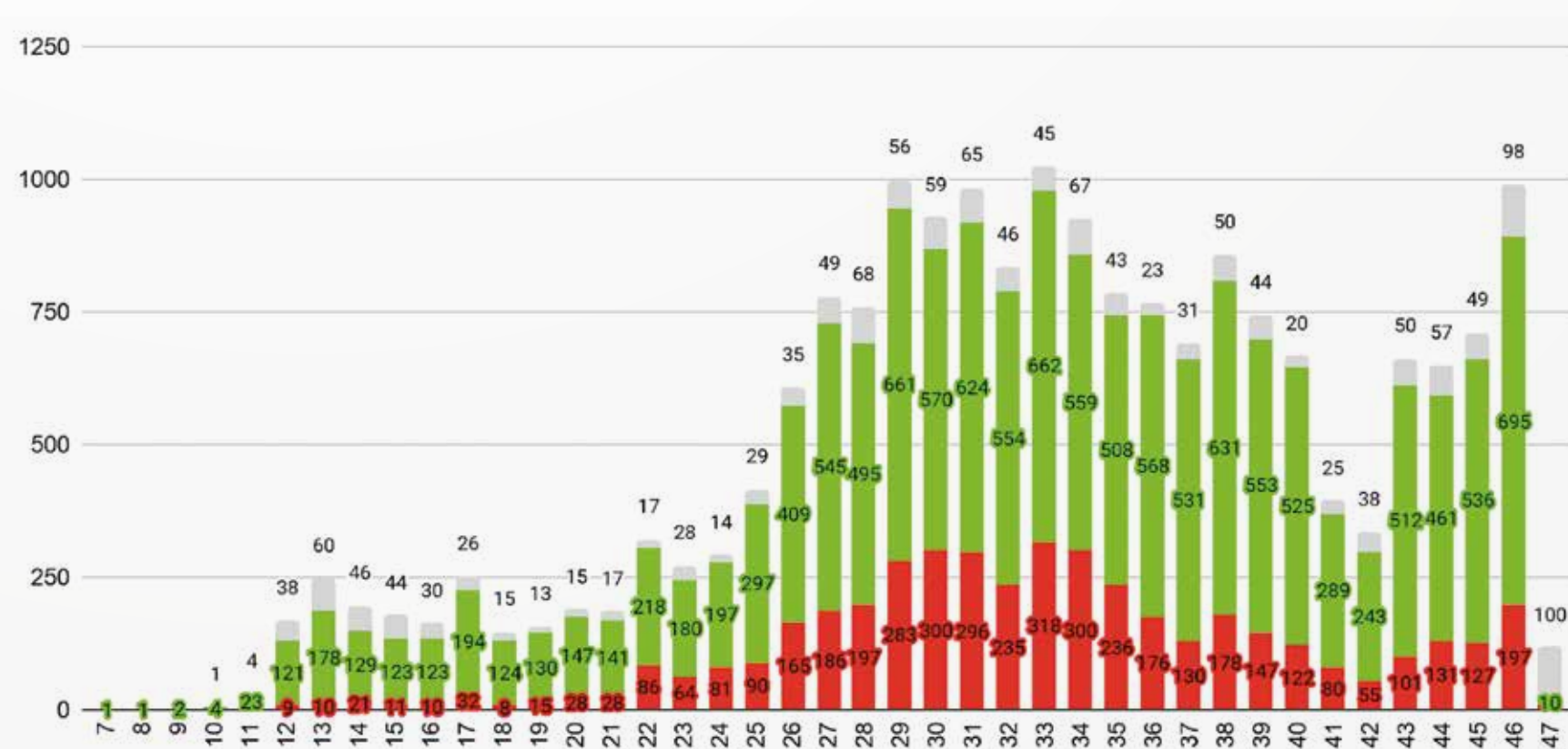
### MONITORAMENTO DOS CASOS

SEGUNDO A SEMANA EPIDEMIOLÓGICA

**Definição de Semana Epidemiológica:**

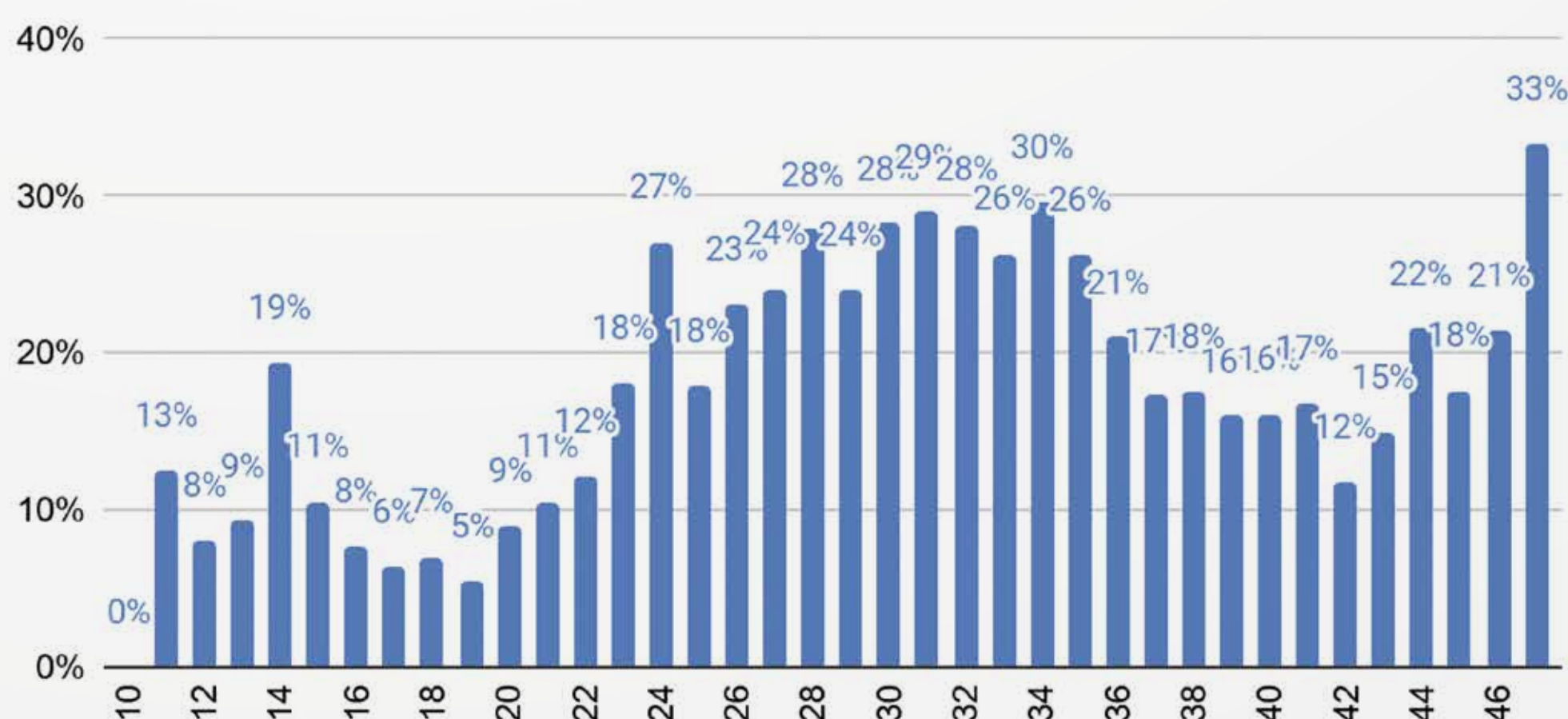
Por convenção internacional as semanas epidemiológicas são contadas de domingo a sábado

Exemplo:  
Semana 38: 13/09 a 19/09,  
Semana 39: 20/09 a 26/09



### POSITIVIDADE DO RT-PCR

PERCENTUAL POR SEMANA EPIDEMIOLÓGICA



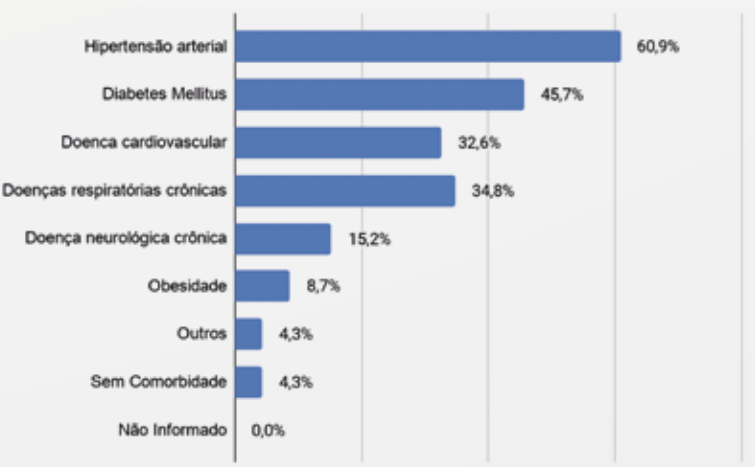
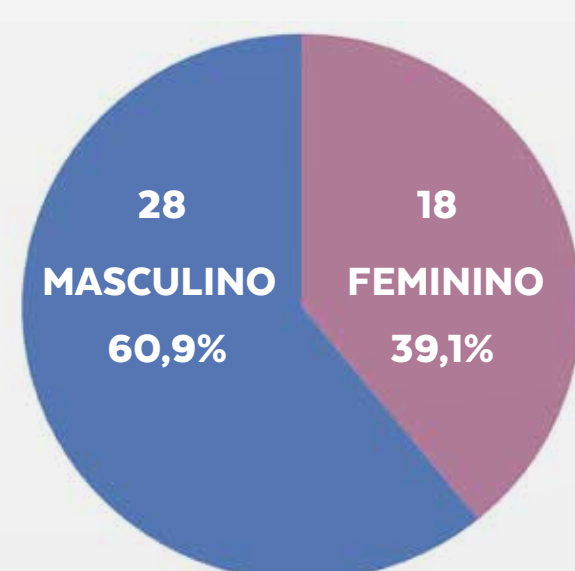
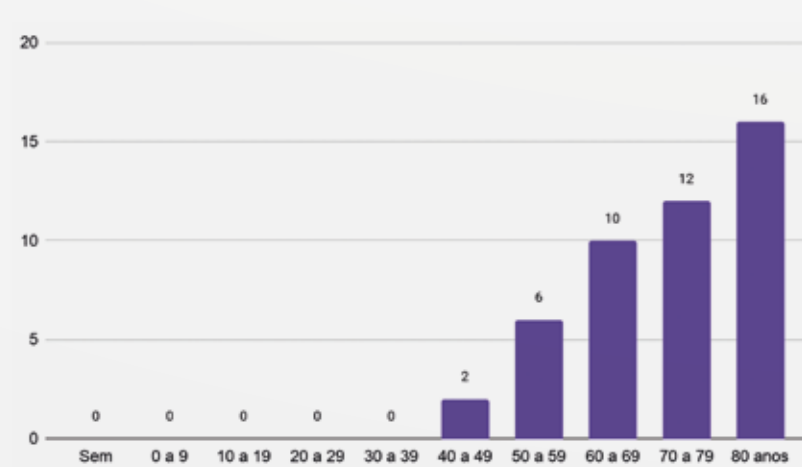
### ÓBITOS

CONFIRMADOS DE COVID-19

#### POR FAIXA ETÁRIA

#### POR SEXO

#### POR COMORBIDADE



DOS 46 ÓBITOS CONFIRMADOS POR COVID-19, 43 TINHAM COMORBIDADES

Fonte: Vigilância Epidemiológica

CONTINUA

**CUIDAR DE VOCÊ É CUIDAR DE TODOS.**



## CASOS POR LOCALIDADE

A transmissão do coronavírus é comunitária, o que quer dizer que, mesmo que o seu bairro não tenha casos, todos os cuidados devem ser tomados, visto que as pessoas transitam de uma localidade para outra para trabalhar, ir ao comércio, consultas, etc.

**Confirmado:** paciente fez o teste e o resultado foi positivo para Covid-19

**Em investigação:** casos notificados de Covid-19, cuja condição clínica permanece sendo acompanhada ou aguardam resultado de exame laboratorial

REGIÃO/BAIRRO	EM INVESTIGAÇÃO	CONFIRMADO
<b>Condomínios</b>	<b>65</b>	<b>431</b>
Arvoredo	1	3
Bosque da Ribeira	0	18
Bosque do Jambreiro	3	14
Bosque Riviera	0	8
Estância Serrana	2	9
Ipê*	6	14
Ipê da Serra*	1	5
Jardim Monte Verde	0	3
Jardim Petrópolis	4	10
Jardim Serrano*	3	4
Mirante da Mata	0	3
Morro do Chapéu	1	18
Ouro Velho Mansões	5	29
Passárgada	0	8
Quintas do Sol	5	22
Residencial Sul	1	14
Serra dos Manacás	1	14
Vale das Araras	0	1
Vale dos Cristais	6	74
Veredas das Geraes*	6	12
Vila Alpina*	2	35
Vila Campestre	0	3
Vila Castela	6	25
Vila de Lacs	1	2
Vila Del Rey	3	32
Vila do Conde	1	7
Vila do Ouro	1	7
Village Terrasse*	1	21
Ville de Montagne*	5	16
<b>Bairros Nordeste</b>	<b>222</b>	<b>494</b>
Alto do Gaia	35	54
Bela Fama*	17	25
Honório Bicalho	50	156
Nossa Senhora de Fátima	68	99
Nova Suíça*	11	69
Rio de Peixe	0	3
Santa Rita*	39	87
Seabra	2	1
<b>Bairros Noroeste</b>	<b>262</b>	<b>851</b>
Água Limpa	20	64
Alphaville	19	102
Bela Vista	5	24
Capela Velha	9	15
Engenho	2	2
Jardim Amanda	4	7
Jardim Canadá	179	577
Miguelão	1	5
São Sebastião das Águas Claras	18	16
Vale do Sol	5	39
<b>Bairros Sede</b>	<b>836</b>	<b>1848</b>
Alvorada	29	47
Areião do Matadouro	0	3
Barra do Céu	8	14
Boa Vista	18	30
Bom Jardim	9	14
Bonfim*	3	5
Cabeceiras	83	153
Campo do Pires	5	29
Cariocas*	13	44
Cascalho	36	101
Centro	54	247
Chácara Bom Retiro*	33	60
Chácara dos Cristais	20	46
Cristais	50	107
Cruzeiro*	30	42
Fazenda do Benito	16	24
Galo	17	50
Jardim das Américas	10	32
José de Almeida	13	18
Matadouro	26	61
Mina D'Água	4	29
Mingu	9	51
Monte Castelo	7	17
Montevídiu	3	2
Olaria*	6	13
Oswaldo Barbosa Pena*	14	29
Oswaldo Barbosa Pena II	16	43
Parque Aurilândia	18	35
Parque Santo Antônio	11	7
Pau Pombo	0	10
Paulo Gaetani	8	15
Quintas	8	25
Quintas II	3	8
Retiro	55	99
Rosário	18	50
Vale da Esperança	45	46
Vila Aparecida	7	16
Vila Industrial	13	9
Vila Lacerda	3	5
Vila Madeira	9	17
Vila Marise	9	15
Vila Nova Betânia	3	0
Vila Odete	1	7
Vila Operária	25	50
Vila Padre Valeriano	8	4
Vila Passos*	33	52
Vila São José	11	24
Vila São Luiz	16	42
Village Royale	0	1
<b>Vila da Serra</b>	<b>111</b>	<b>704</b>
Jardim da Torre	0	3
Vale do Sereno	13	78
Vila da Serra	98	623
<b>Outros</b>	<b>19</b>	<b>137</b>
Sem dados**	19	137
<b>Total geral</b>	<b>1515</b>	<b>4465</b>

\*O número dos casos confirmados em alguns bairros reduziu porque foi atualizada a base de dados e excluídos os casos duplicados. \*\*Sem dados: casos iniciais que foram reportados e acompanhados pelo governo do estado, que vieram sem o endereço completo e que o estado afirma que pertence a Nova Lima.