

# BOLETIM

## VIGILÂNCIA EPIDEMIOLÓGICA

**4**  
janeiro  
2022

Confira o novo boletim semanal com dados epidemiológicos da Covid-19 no município. Acompanhe.

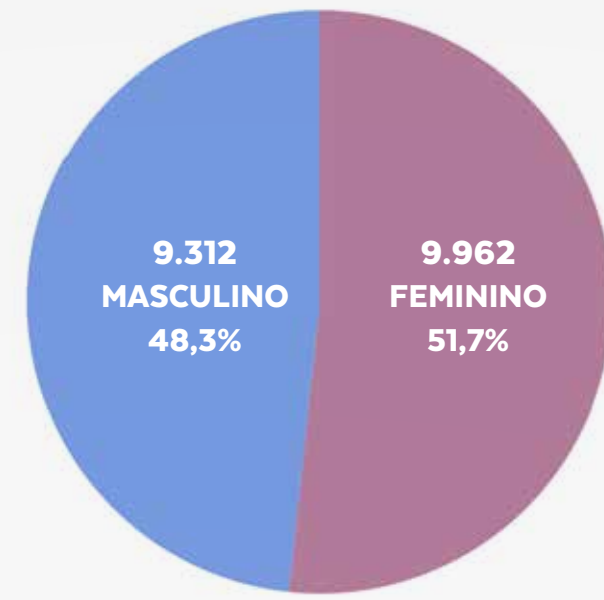
### MONITORAMENTO DOS CASOS

NOTIFICADOS DE COVID-19

CASOS	QUANTITATIVO
Notificados	83.655
Confirmados	19.274
Descartados	59.741
Em investigação	4.640
Recuperados	18.825
Óbito	255
Confirmados que internaram	1.148
Casos confirmados em 24 horas	20
Total de internações	2.115

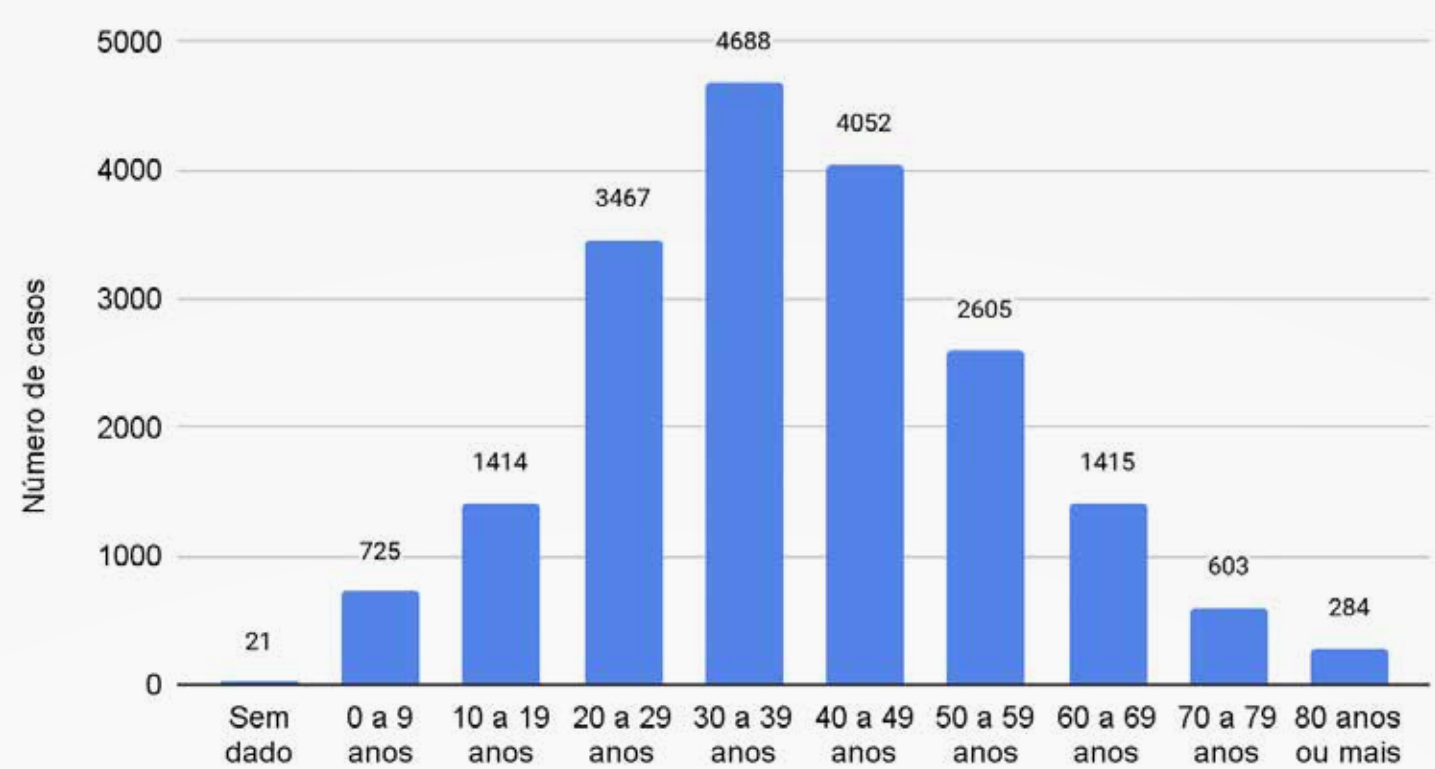
### PERFIL POR SEXO

CONFIRMADOS COM COVID-19



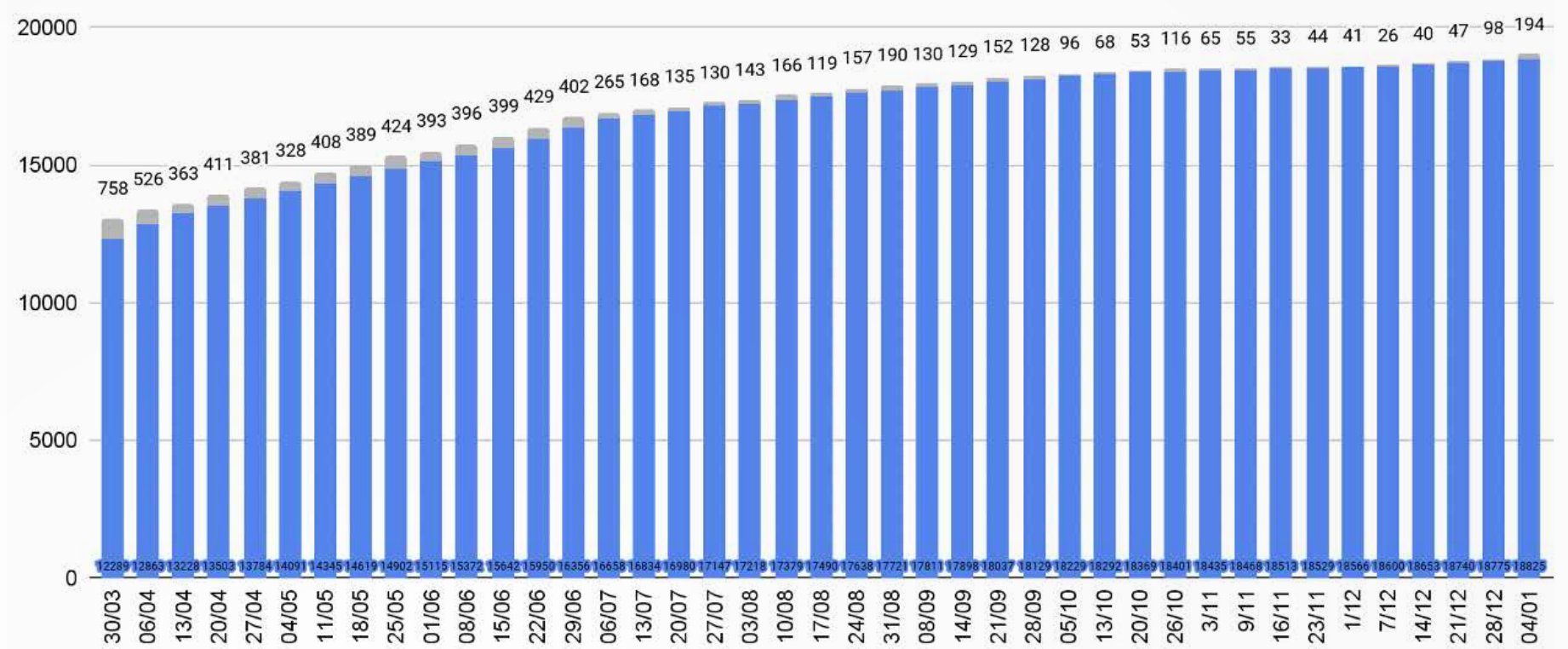
### CASOS POR FAIXA ETÁRIA

CONFIRMADOS COM COVID-19



### COMPARAÇÃO ENTRE OS CASOS

CONFIRMADOS EM ACOMPANHAMENTO E CASOS RECUPERADOS

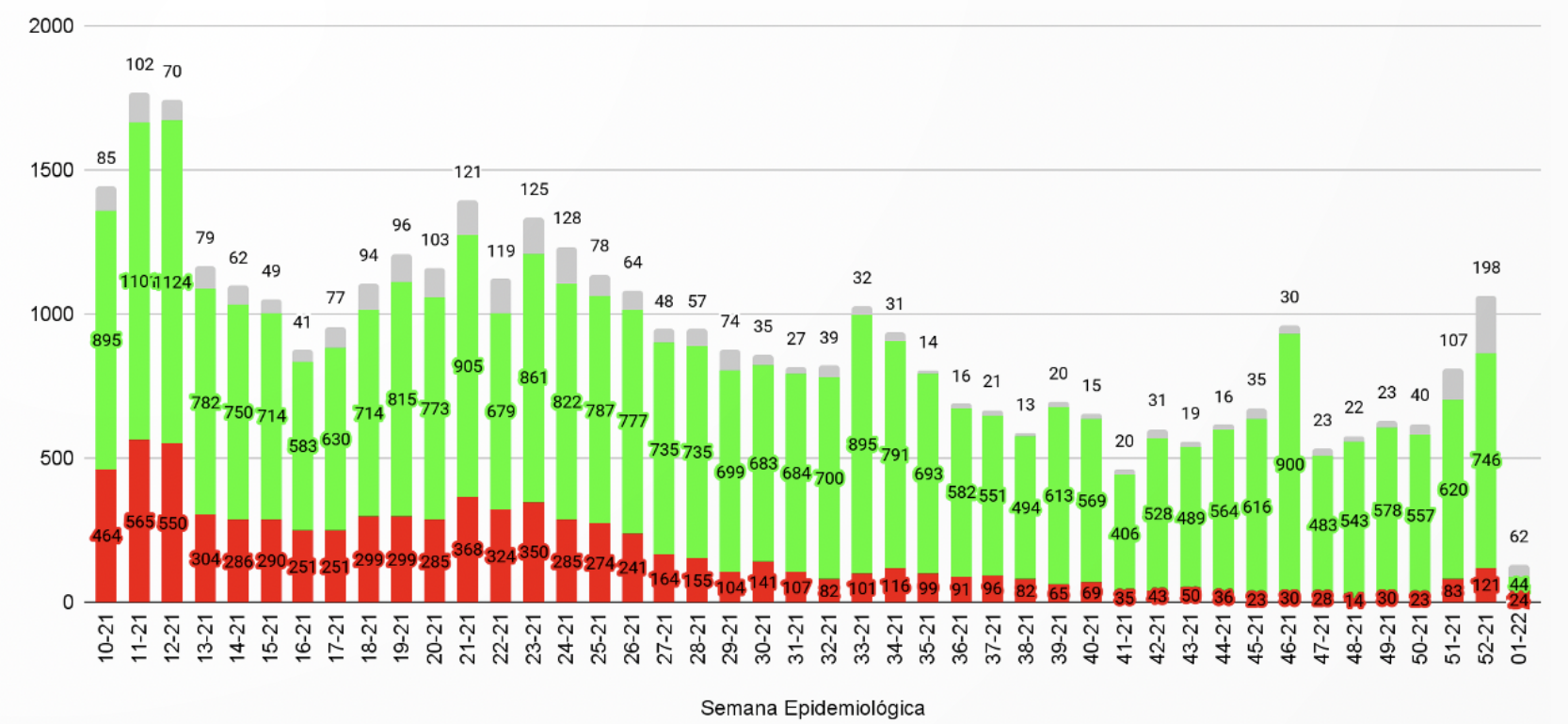


### MONITORAMENTO DOS CASOS

SEGUNDO A SEMANA EPIDEMIOLÓGICA

Definição de Semana Epidemiológica: Por convenção internacional as semanas epidemiológicas são contadas de domingo a sábado

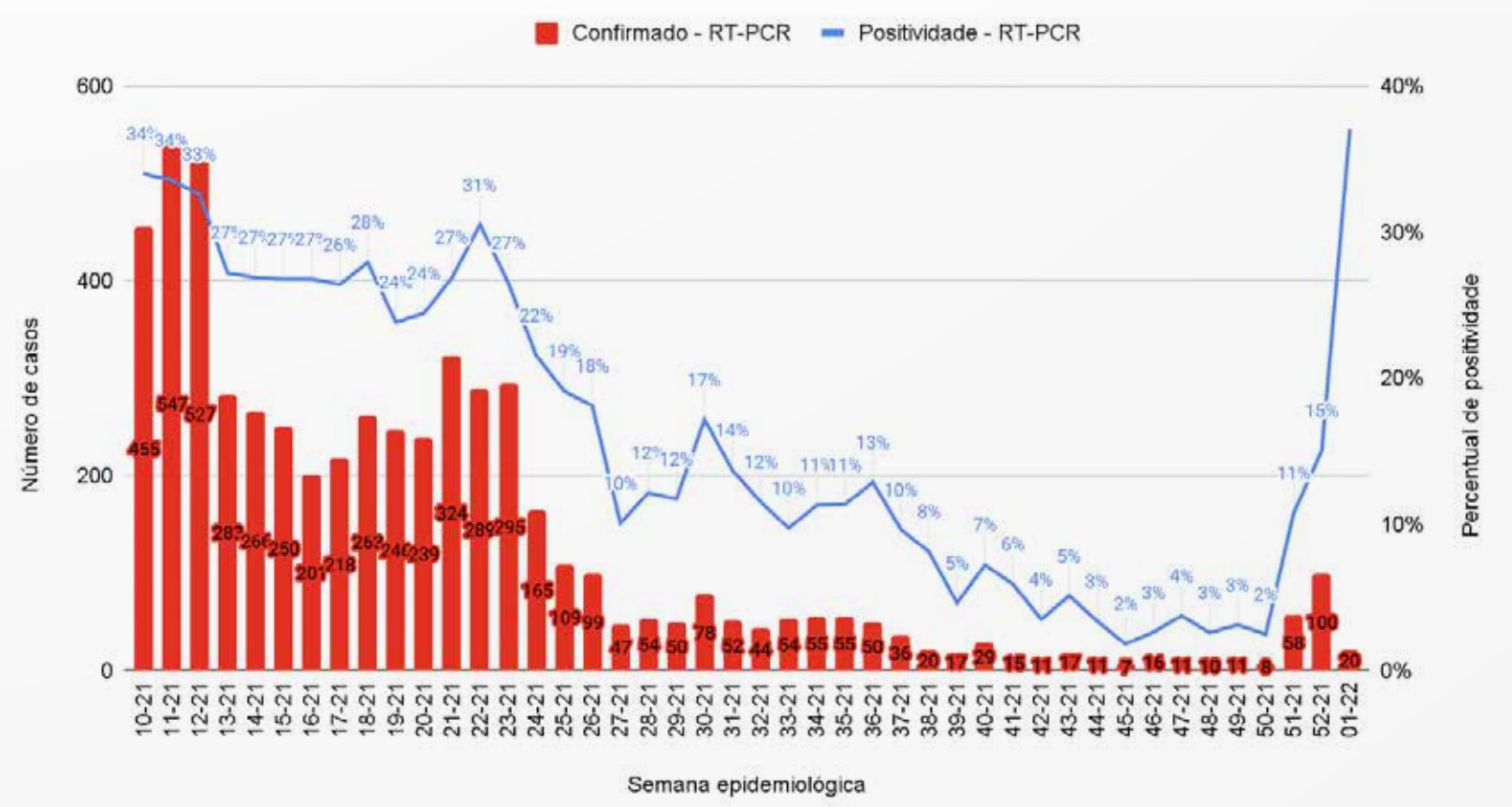
Exemplo:  
Semana 38: 13/09 a 19/09, Semana 39: 20/09 a 26/09



### CASOS CONFIRMADOS E PERCENTUAL DE POSITIVIDADE DE RT-PCR

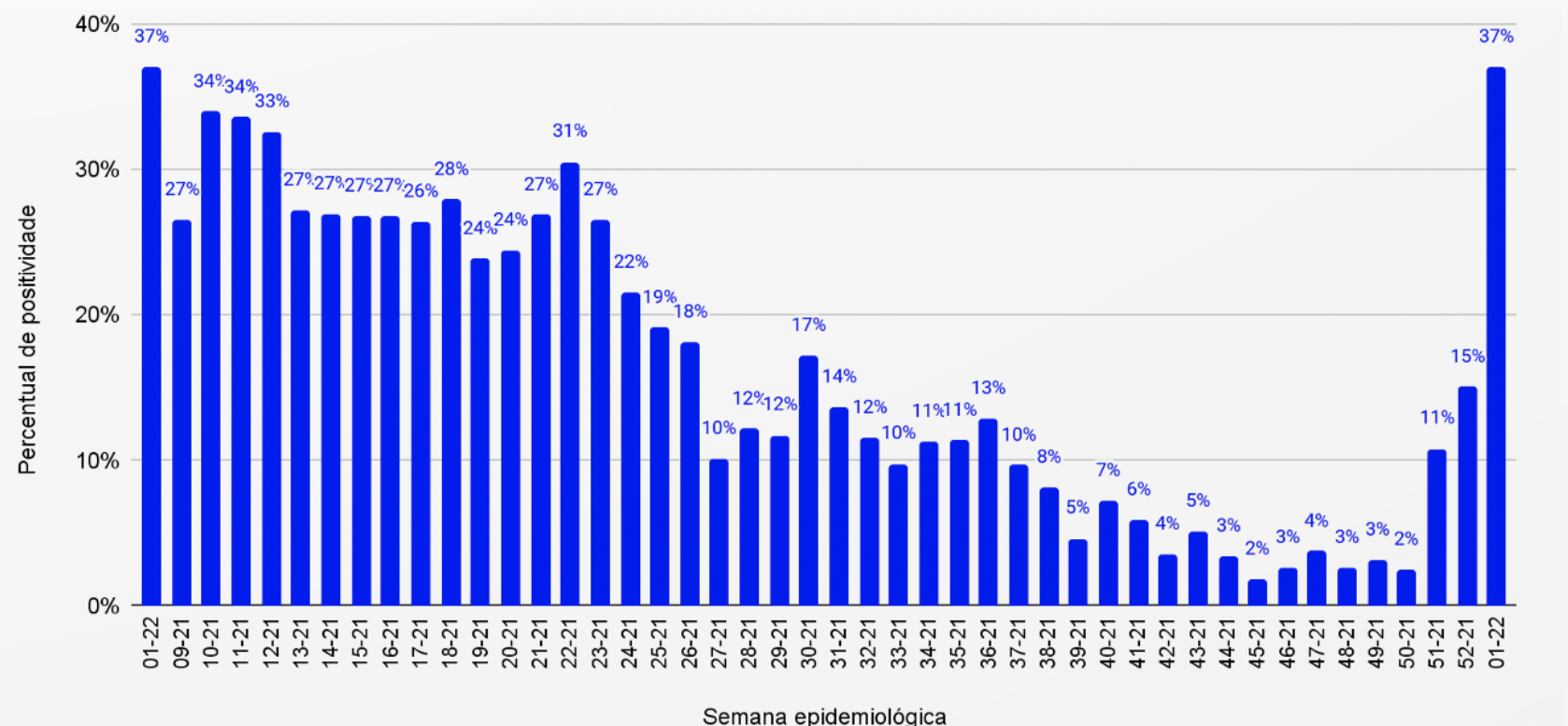
CASOS CONFIRMADOS POR SEMANA EPIDEMIOLÓGICA

HOVE REDUÇÃO DE POSITIVOS DE RT-PCR E PERCENTUAL DE POSITIVIDADE A PARTIR DA SEMANA 24-21 DEVIDO AO ENCERRAMENTO DA TESTAGEM POR ESSE MÉTODO NO CEACOR E UBS'S, SENDO SUBSTITUÍDO PELO TESTE RÁPIDO DE ANTÍGENO



### POSITIVIDADE DO RT-PCR

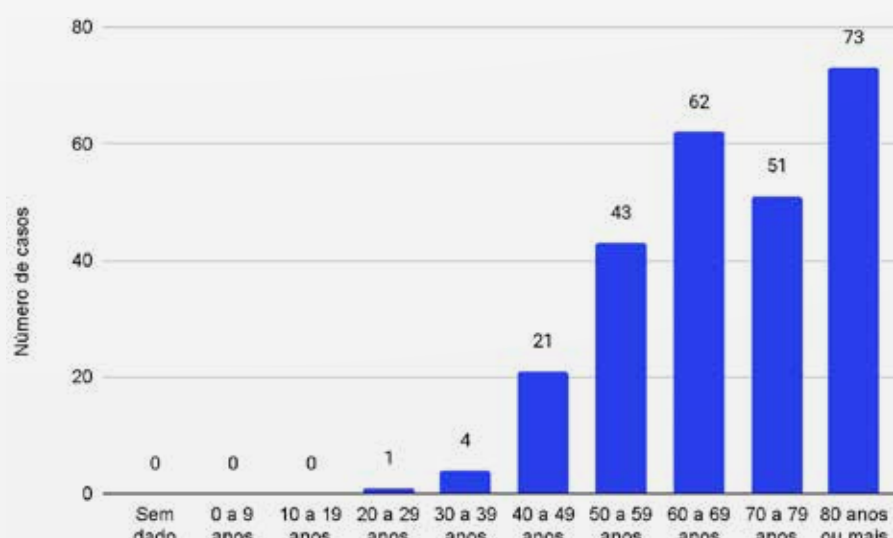
PERCENTUAL POR SEMANA EPIDEMIOLÓGICA



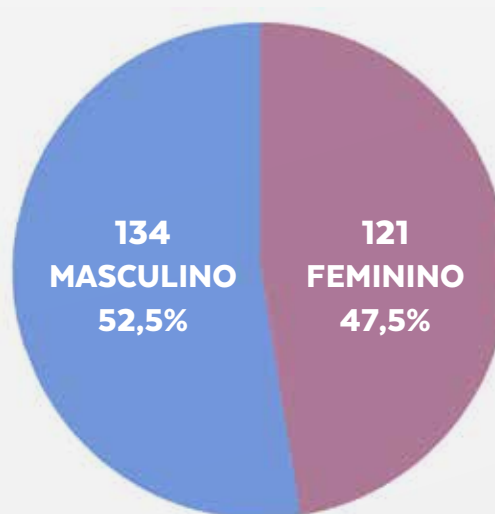
### ÓBITOS

CONFIRMADOS DE COVID-19

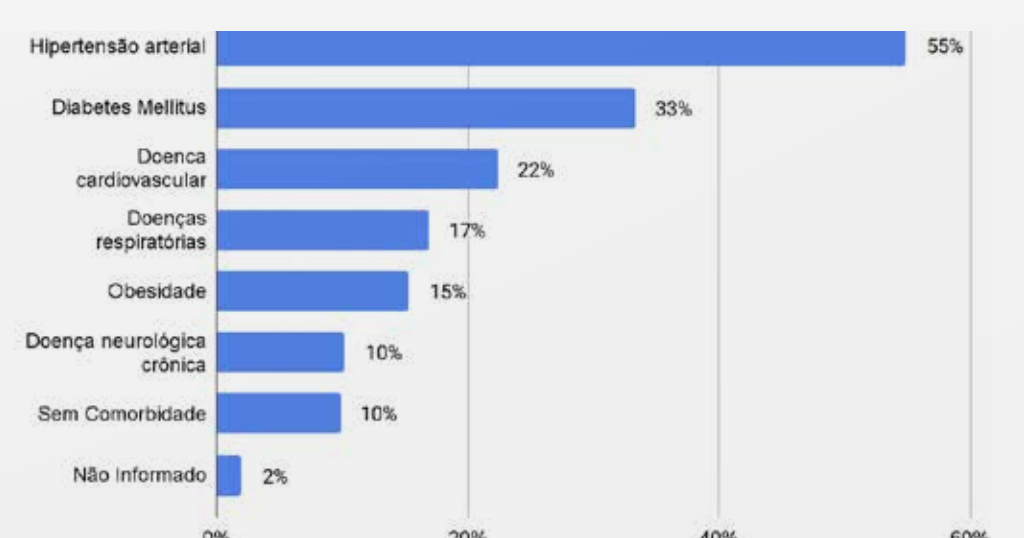
#### POR FAIXA ETÁRIA



#### POR SEXO



#### POR COMORBIDADE



DOS 255 ÓBITOS CONFIRMADOS POR COVID-19, 231 TINHAM COMORBIDADES



## CASOS POR LOCALIDADE

A transmissão do coronavírus é comunitária, o que quer dizer que, mesmo que o seu bairro não tenha casos, todos os cuidados devem ser tomados, visto que as pessoas transitam de uma localidade para outra para trabalhar, ir ao comércio, consultas, etc.

**Confirmado:** paciente fez o teste e o resultado foi positivo para Covid-19

**Em investigação:** casos notificados de Covid-19, cuja condição clínica permanece sendo acompanhada ou aguardam resultado de exame laboratorial

REGIÃO/BAIRRO	EM INVESTIGAÇÃO	CONFIRMADO
<b>Condomínios</b>	<b>251</b>	<b>1.868</b>
Arvoredo	4	3
Bosque da Ribeira	1	56
Bosque do Jambreiro	6	56
Bosque Riviera	2	27
Estância Estoril	0	16
Estância Serrana	7	32
Glebas Reais	1	5
Green Park	2	4
Ipê	12	89
Ipê da Serra	2	12
Jardim Monte Verde	0	5
Jardim Petrópolis	15	47
Jardim Serrano	13	35
Mirante da Mata	6	35
Morro do Chapéu	6	85
Ouro Velho Mansões	14	109
Passárgada	5	50
Quintas do Sol	12	70
Residencial Europa	0	3
Residencial Sul	4	26
Serra dos Manacás	5	39
Solar da Lagoa	0	3
Vale das Araras	2	9
Vale dos Cristais	33	323
Veredas das Geraes	22	93
Vila Alpina	6	128
Vila Campestre	2	10
Vila Castela	23	149
Vila Del Rey	10	93
Vila do Conde	2	27
Vila do Ouro	11	59
Village Le Cottage	2	10
Village Terrasse	10	58
Ville de Montagne	10	92
Ville Des Lacs	1	10
<b>Bairros Nordeste</b>	<b>685</b>	<b>2.479</b>
Alto do Gaia	73	249
Antônio Horta	2	6
Bela Fama	44	175
Ecoville	1	6
Honório Bicalho	241	777
Matozinhos	0	11
Nossa Senhora de Fátima	186	623
Nova Suíça	45	240
Pasto da Balança	2	4
Rio de Peixe	1	6
Santa Rita	89	381
Seabra	1	1
<b>Bairros Noroeste</b>	<b>717</b>	<b>3.663</b>
Água Limpa	57	323
Alphaville	44	482
Bela Vista	15	79
Capela Velha	19	94
Capitão do Mato	0	1
Jardim Amanda	9	56
Jardim Canadá	520	2.298
Lagoa Do Miguelão	1	0
Miguelão	4	38
São Sebastião das Águas Claras	27	96
Vale do Sol	21	196
<b>Bairros Sede</b>	<b>2.601</b>	<b>8.512</b>
Alvorada	69	230
Areião do Matadouro	3	17
Barra do Céu	29	98
Boa Vista	54	164
Bom Jardim	17	81
Bonfim	22	46
Cabeceiras	245	555
Campo do Pires	32	96
Cariocas	43	193
Cascalho	142	493
Centro	214	779
Chácara Bom Retiro	97	253
Chácara dos Cristais	38	177
Chácara Silveira Ramos	1	11
Cristais	140	449
Cruzeiro	65	227
Fazenda do Benito	43	202
Galo	55	149
Jardim das Américas	34	143
José de Almeida	33	54
Matadouro	95	279
Mina D'Água	24	96
Mingu	37	209
Monte Castelo	33	103
Montevídiu	6	11
Olaria	21	76
Oswaldo Barbosa Pena	43	117
Oswaldo Barbosa Pena II	50	228
Parque Aurilândia	41	198
Parque do Engenho	2	13
Parque Santo Antônio	27	55
Pau Pombo	6	139
Paulo Gaetane	26	77
Quintas	32	97
Quintas II	14	69
Retiro	115	413
Rosário	64	197
Vale da Esperança	121	266
Vila Aparecida	28	146
Vila Industrial	27	75
Vila Lacerda	19	62
Vila Madeira	25	118
Vila Maria do Carmo	4	15
Vila Marise	32	65
Vila Nova Betânia	16	15
Vila Odete	4	40
Vila Operária	66	212
Vila Padre Valeriano	17	52
Vila Passos	91	261
Vila São José	62	190
Vila São Luiz	77	200
Village Royale	0	1
<b>Vila da Serra</b>	<b>377</b>	<b>2.556</b>
Jardim da Torre	0	15
Jardinaves	1	2
Vale do Sereno	48	346
Vila da Serra	328	2.193
<b>Outros</b>	<b>9</b>	<b>196</b>
Sem notificação*	9	196
<b>Total Geral</b>	<b>4.640</b>	<b>19.274</b>

\*Sem notificação: casos iniciais que foram reportados e acompanhados pelo governo do estado, que vieram sem o endereço completo e que o estado afirma que pertence a Nova Lima.